

ケアマネジャー (介護支援専門員)とは？

ケアマネジャーとは介護保険制度において、要支援または要介護と認定された方に対して、どのようなサービスを組み合わせれば、要介護者ご本人、またご家族にとって最も良いかを考え、ケアプラン（居宅介護サービス計画）を作ったり、サービスを提供する各居宅介護サービス事業者との連携調整をはかる専門家のことです。

料金

すべて無料です。

お気軽にご相談ください。

☎ 017-738-5146 Fax 017-738-5246

営業範囲

浪岡地区を除く青森市内全域

※上記以外の地域の方でもご相談に応じます。
但し、訪問時の交通費を実費でご負担いただきます。

営業日時

月曜日～金曜日／9:00～17:30

土曜日／9:00～12:00

定休日／日・祝日、年末年始12月29日～1月3日

お盆の概ね3日間

緊急時は上記の時間に関係なく、24時間相談に応じます。

※個人情報については細心の注意をはらい取り扱うことをお約束します。

青森県コロニー協会
指定居宅介護支援事業所

居宅介護支援センター なでしこ

〒030-0943
青森市大字幸畑字松元62-6
電話 017-738-5146
FAX 017-738-5246

関連施設

指定障害者支援施設 **青森コロニーセンター**
指定障害福祉サービス事業所 **青森コロニーソレイユ**

〒030-0943 青森市大字幸畑字谷脇214-7
TEL 017-738-5032 FAX 017-728-1731

指定障害者支援施設 **青森コロニーリハビリ**

〒030-0943 青森市大字幸畑字松元62-6
TEL 017-738-5145 FAX 017-728-1732

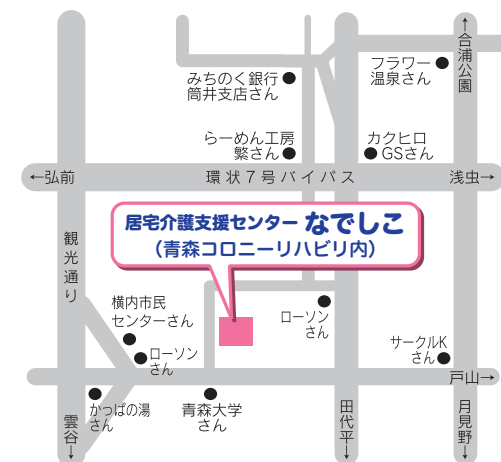
指定障害福祉サービス事業所 **セルプステーション青森**

〒030-0943 青森市大字幸畑字松元78
TEL 017-738-4201 FAX 017-764-1303

指定訪問介護・介護予防訪問介護事業所・指定障害福祉サービス事業所
サポートプラザなでしこ

〒030-0943 青森市大字幸畑字松元62-6
TEL 017-738-5146 FAX 017-764-5246

ご案内図



〒030-0943 青森市大字幸畑字松元 62-6
電話 017-738-5146 FAX 017-738-5246

居宅介護支援センターなでしこでは

要介護認定の申請代行や介護に関するあらゆるご相談をお受けいたします。

介護保険に関わる様々な業務を適切かつ迅速に対応し、お客様とたくさんの居宅サービスをつなぐ架け橋として、『より安心して快適な毎日を送っていただく』お手伝いをいたします。

介護に関してお困りの方は、まずお気軽にご相談下さい。

居宅介護支援センターのサービス内容

- * 介護保険の申請代行
- * ケアプランの作成（居宅介護サービス計画）
- * 居宅介護サービス事業者・介護福祉施設および市町村、保険医療福祉サービス機関との連絡調整
- * 福祉用具・住宅改修の相談
- * 介護保険施設への入所相談

介護保険で利用できるサービス

訪問介護（ヘルパー）	福祉用具の購入
訪問入浴	訪問看護
通所介護（デイサービス）	訪問リハビリ
短期入所（ショートステイ）	住宅改修
福祉用具の貸与	



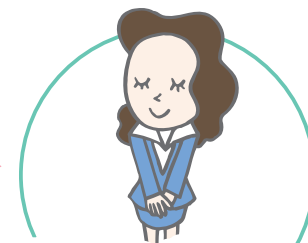
困ったなあ…

日常でお困りのことがありましたらご相談ください。



居宅介護支援センターなでしこへ相談

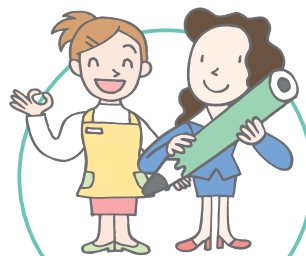
お電話や、事務所へ訪問、またこちらからご自宅へおうかがいしてご相談に応じます。費用は無料です。



市役所へ申請

ケアマネジャーが、ご本人またはご家族に代わって申請します。

ご利用までの流れ



居宅サービス計画（ケアプラン）の作成

要介護者やご家族様のご希望と環境に応じたプランをケアマネジャーが作成します。費用は無料です。



認定

認定されると要介護が決定します。

要支援1・2	予防給付
要介護1～5	介護給付



認定調査

どの程度介護が必要であるか心身の状態について調査が行われます。

居宅介護サービスのご利用開始

居宅介護サービス事業者と契約し、サービス開始します。サービス開始後も居宅サービスに関してご利用者やご家族様が感じたご不満や疑問についてご相談させていただきます。また状態の変化に応じてプランの内容を変更するなど迅速かつ適切な対応に努めます。

